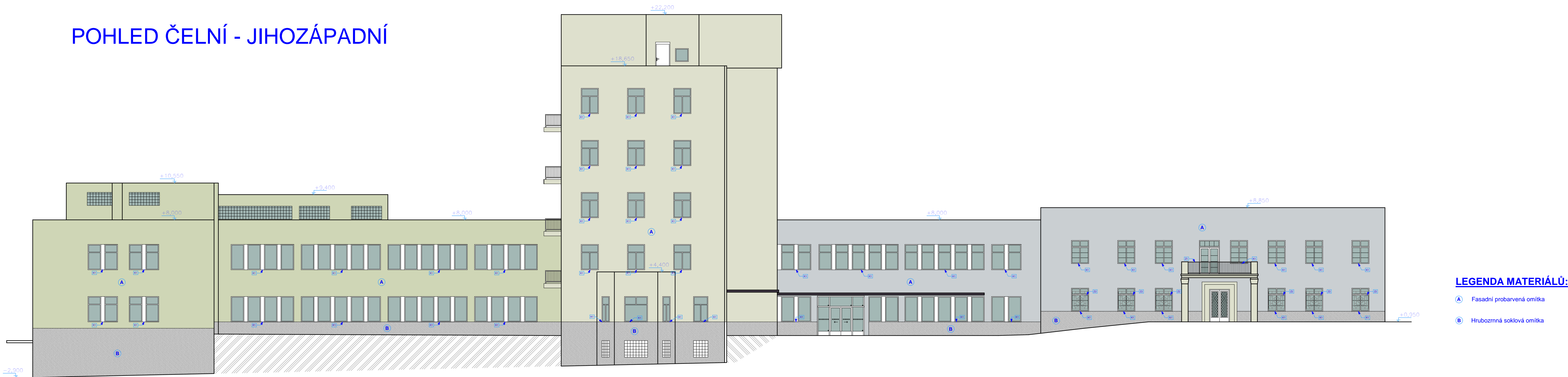
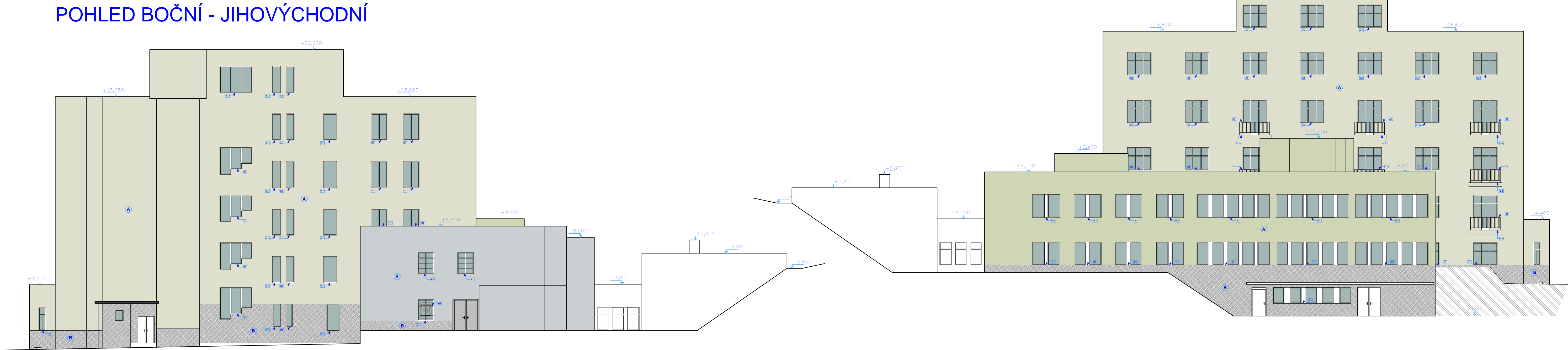


POHLED ČELNÍ - JIHOZÁPADNÍ



POHLED BOČNÍ - SEVEROZÁPADNÍ



POHLED BOČNÍ - JIHOVÝCHODNÍ

Ved. ateliéru	Žežulka Ct.	Vypracoval	Andrejkovič P.
Zodp. projektant	Žežulka Ct.		
Místo	Ústí n/L	Kraj	Ústecký
Investor	Krajská zdravotní a.s., Sociální péče 3316/12A, 400 01, Ústí n/L		
Akce	Revitalizace areálu KOC V Podhájí - zateplení objektu, Krajská Zdravotní a.s. - Masarykova nemocnice v Ústí nad Labem, o.z		
Objekt	Arch. a stav. technické řešení		
Výkres	Architektonické pohledy		
		Měřítko	
		1:150	
		Číslo výkresu	
		13a	

POHLED ČELNÍ - JIHOZÁPADNÍ

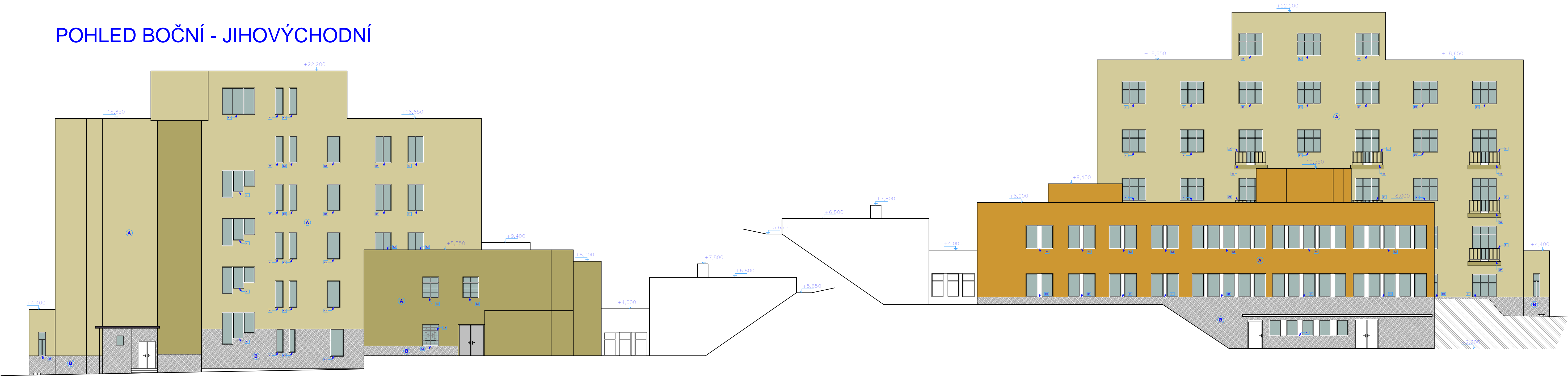


LEGENDA MATERIÁLŮ:

- (A) Fasádní probraněná omítka
- (B) Hrubozrná soklová omítka

POHLED BOČNÍ - SEVEROZÁPADNÍ

POHLED BOČNÍ - JIHOVÝCHODNÍ



Ved. ateliéru	Žežulka Ct.	Vypracoval	Andrejkovič P.
Zodp. projektant	Žežulka Ct.		
Místo	Ústí n/L	Kraj	Ústecký
Investor	Krajská zdravotní a.s., Sociální péče 3316/12A, 400 01, Ústí n/L		
Akce	Revitalizace areálu KOC V Podhájí - zateplení objektu, Krajská Zdravotní a.s. - Masarykova nemocnice v Ústí nad Labem, o.z		
Objekt	Arch. a stav. technické řešení		
Výkres	Architektonické pohledy		
		Měřítko	1:150
		Číslo výkresu	
		Číslo výtisku	

	
Masarykova 3488/1, 400 01 Ústí n.L, IČ 190 213 05 telefon 475 266 4000, e-mail projekty@zefra.cz	
Datum	12/2015
Stupeň	DPS
13b	

POHLED ČELNÍ - JIHOZÁPADNÍ

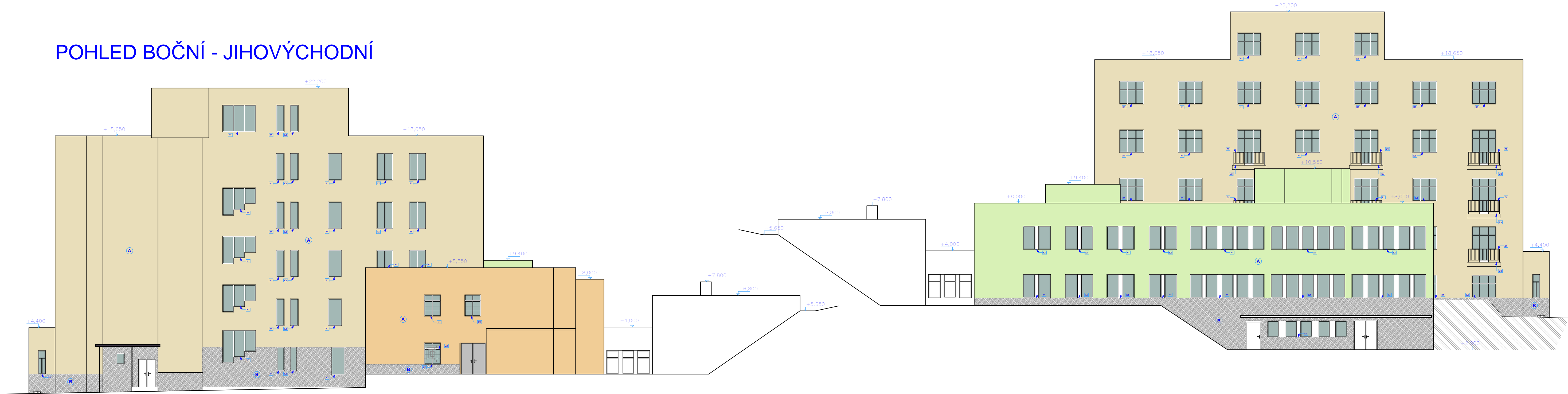


LEGENDA MATERIÁLŮ:

- (A) Fasádní probraněná omítka
- (B) Hrubozrná soklová omítka

POHLED BOČNÍ - SEVEROZÁPADNÍ

POHLED BOČNÍ - JIHOVÝCHODNÍ



Ved. ateliéru	Žežulka Ct.	Vypracoval	Andrejkovič P.
Zodp. projektant	Žežulka Ct.		
Místo	Ústí n/L	Kraj	Ústecký
Investor	Krajská zdravotní a.s., Sociální péče 3316/12A, 400 01, Ústí n/L		
Akce	Revitalizace areálu KOC V Podhájí - zateplení objektu, Krajská Zdravotní a.s. - Masarykova nemocnice v Ústí nad Labem, o.z		
Objekt	Arch. a stav. technické řešení		
Výkres	Architektonické pohledy		
		Masarykova 3489/7, 400 01 Ústí n/L, IČ: 190 213 05 tel:fax 475 204 656, zatepleni@kzdravni.cz	
		Datum	Měřítko
		Stupeň	1:150
		Číslo výkresu	Číslo výtisku
		13c	